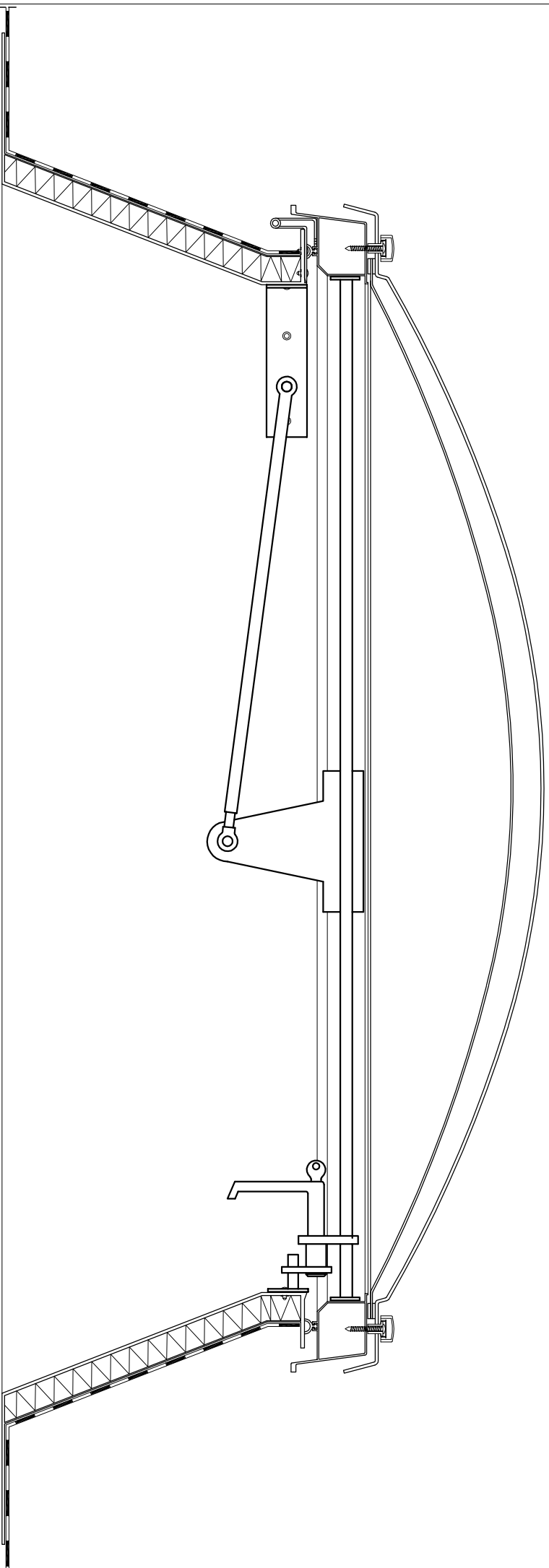


**ŚWIETLIK KOPUŁKOWY - WYŁĄZ DACHOWY  
NA PODSTAWIE LAMINATOWEJ SKOŚNEJ**



**PODSTAWA LAMINATOWA - 15, 30, 50 cm**

**KOPUŁKA 1, 2 lub 3-WARSTWOWA U=5,6 - 1,8 W/m<sup>2</sup>K**