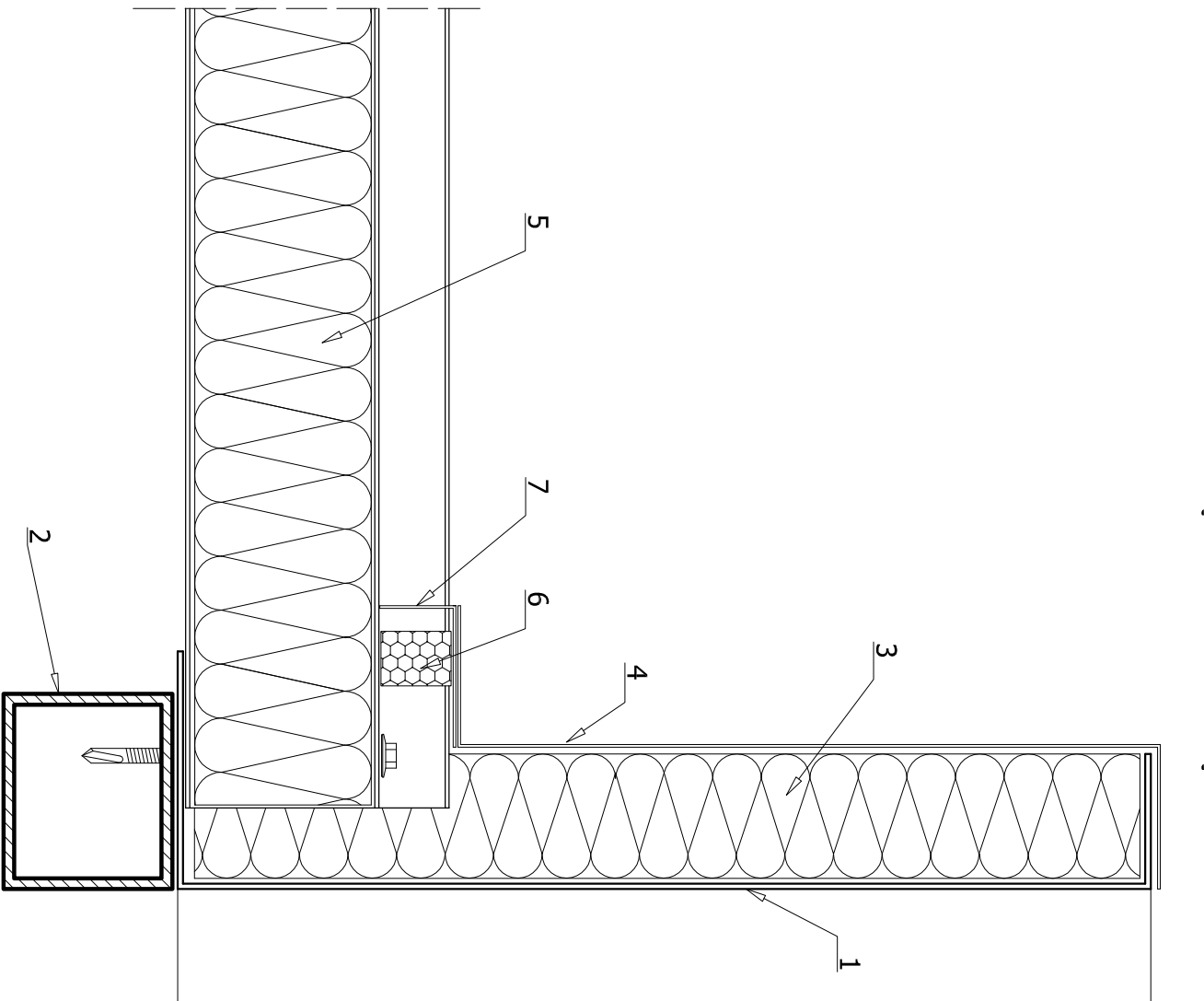


PODSTAWA STALOWA MONTOWANA POD PŁYTĘ WARSTWOWĄ



1. podstawa prosta
2. podkonstrukcja pod podstawę
3. warstwa termoizolacyjna
4. warstwa przeciwwilgociowa
5. płyta warstwowa
6. taśma uszczelniająca
7. listwa kalenicowa