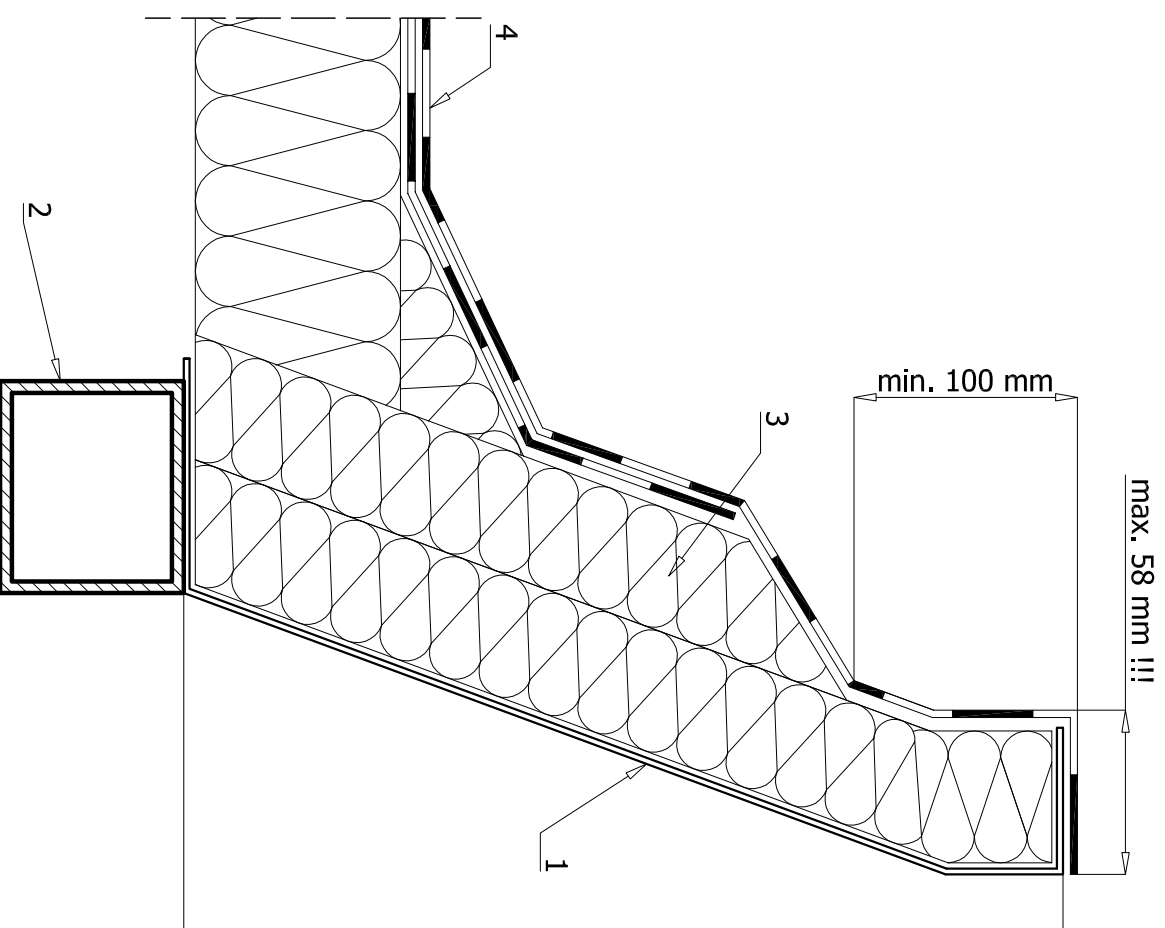
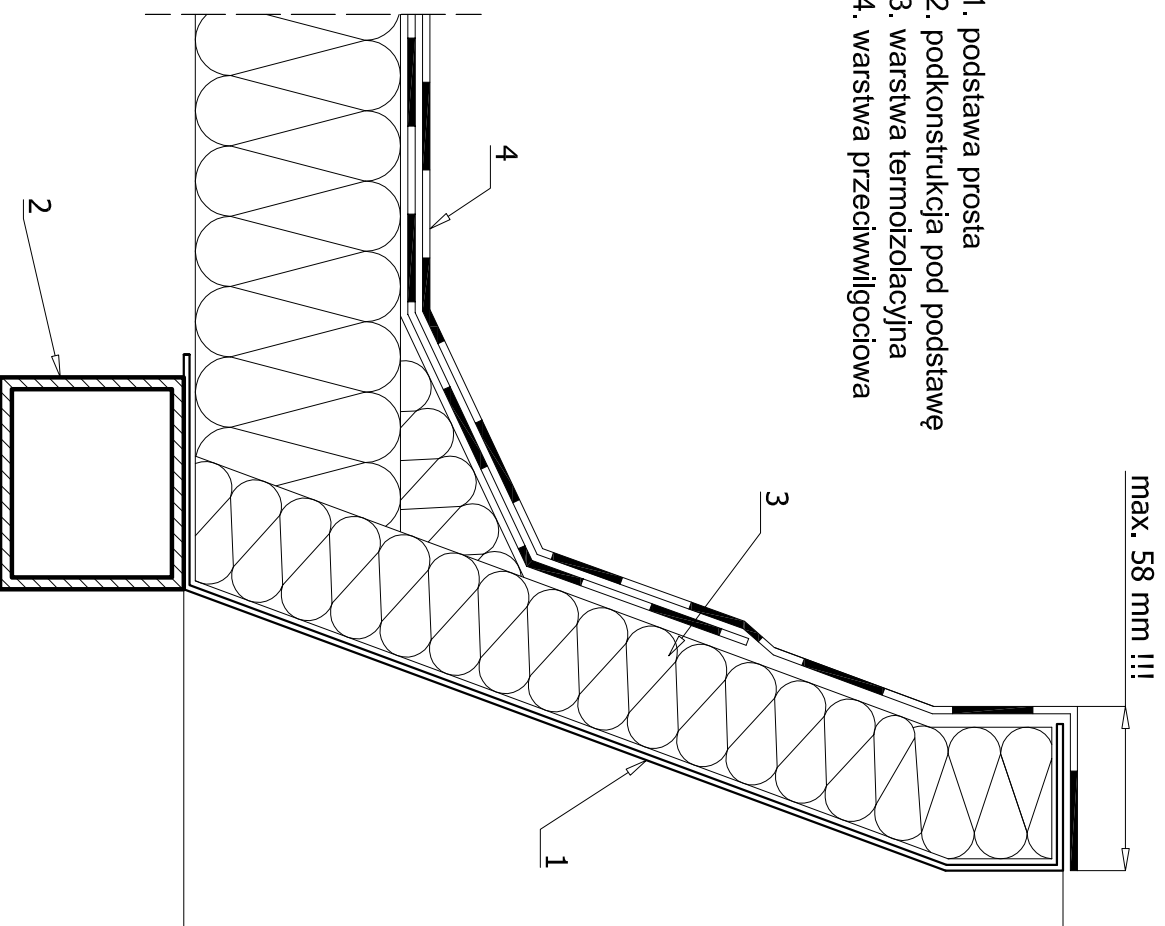


OBRÓBKA DEKARSKA PODSTAWY STALOWEJ SKOŚNEJ

1. podstawa prosta
2. podkonstrukcja pod podstawę
3. warstwa termoizolacyjna
4. warstwa przeciwwilgociowa



UWAGA

Maksymalna szerokość obróbki na całym jej obwodzie wynosi 58 mm